



Казахстанский  
нефтегазохимический форум

26 августа - 28 августа 2024 года

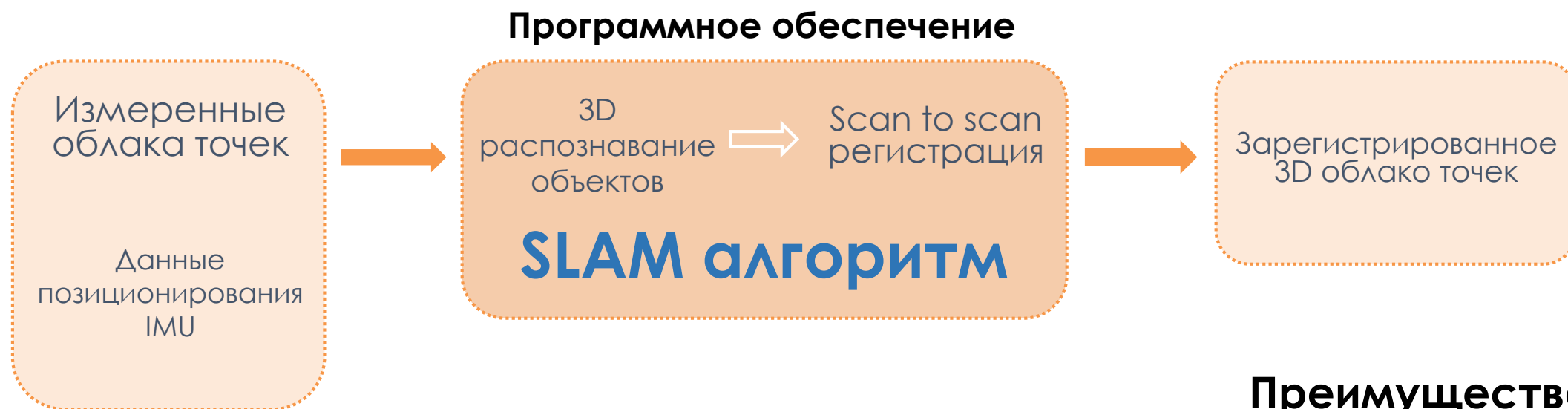
# *Мобильные лазерные 3D сканеры GoSLAM*



# SLAM Технология

Simultaneous Localisation And Mapping (**SLAM**)

Одновременная локализация и картографирование



**Ручной сканер  
SLAM**

## Преимущества

- Сканирование в движении
- Нет необходимости статичной установки оборудования

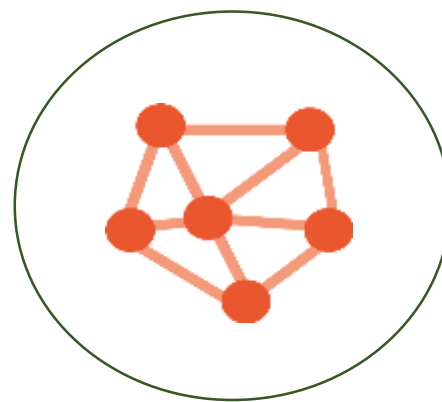
SLAM – сканер понимает где находится, за счет окружающих его объектов и одновременно эти объекты сканирует



Сканирование  
в движении



Автоматическая  
регистрация

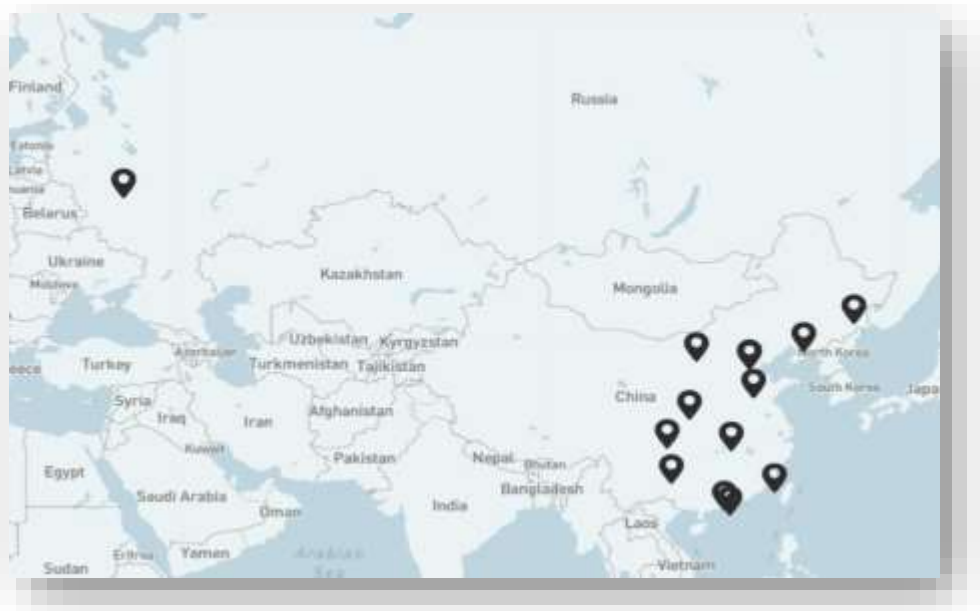


Облако точек

# Применение ручных сканеров **GOSLAM**<sup>®</sup> при проведении геодезических и маркшейдерских работ



# О компании GoSLAM



Штаб квартира – город Beijing, Китай

SLAM технологии

GoSLAM в России –  
ООО «ГЕОСТРОЙИЗЫСКАНИЯ»

# GoSLAM серии RS100S и RS300



# Преимущества технологии лазерного сканирования GoSLAM



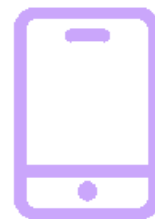
Высокая точность



Большой угол обзора  
360°x285°



IP65  
-30°C...+60°C



Просмотр в реальном  
времени

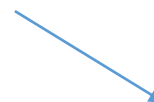


Дальность до 300  
метров



Внесены в ГРСИ

# Мультиплатформенность





# Мультиплатформенность



# Мультиплатформенность



# Панорамная камера для сканера серии RS

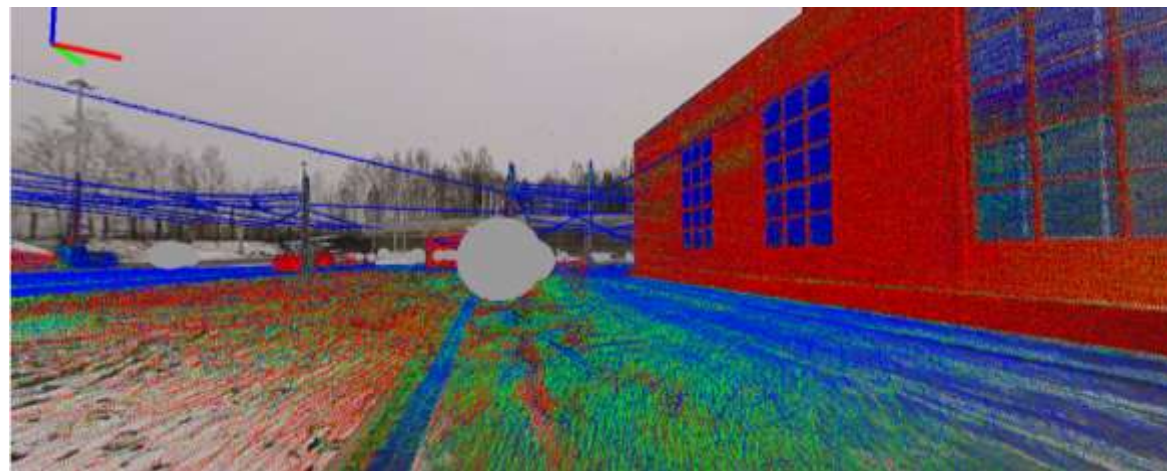


Insta 360 RS 1-inch

Insta 360 X3



# Панорамная камера для сканера серии RS



# Вежа 4 и 6 метров



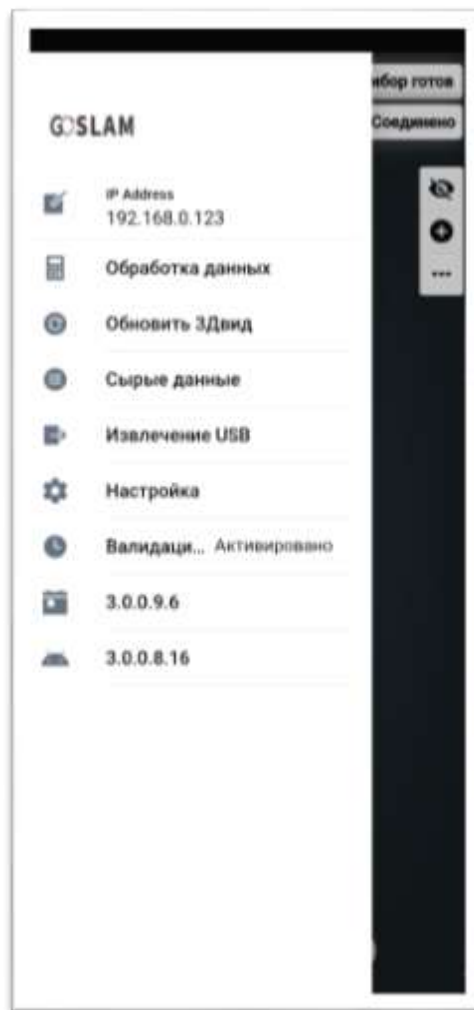
# Вежа 4 и 6 метров



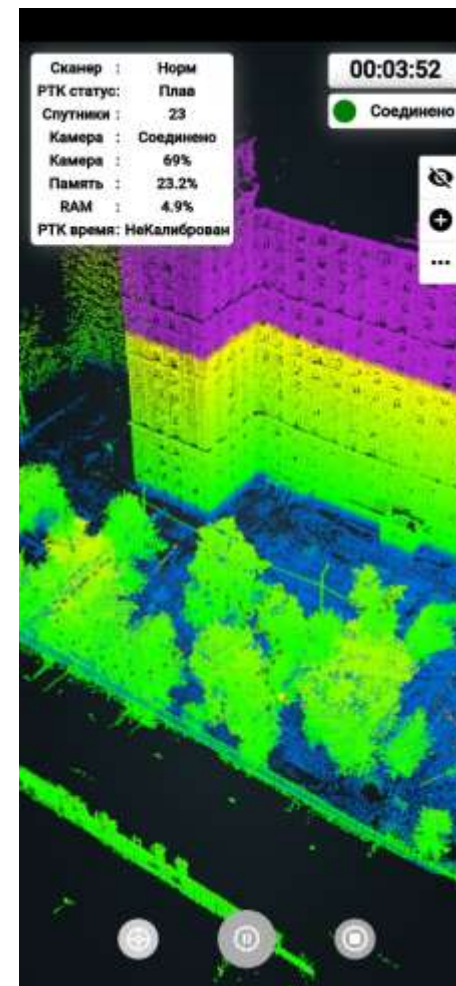
# ПО GoSLAM Manager для Android



GoSLAM Manager

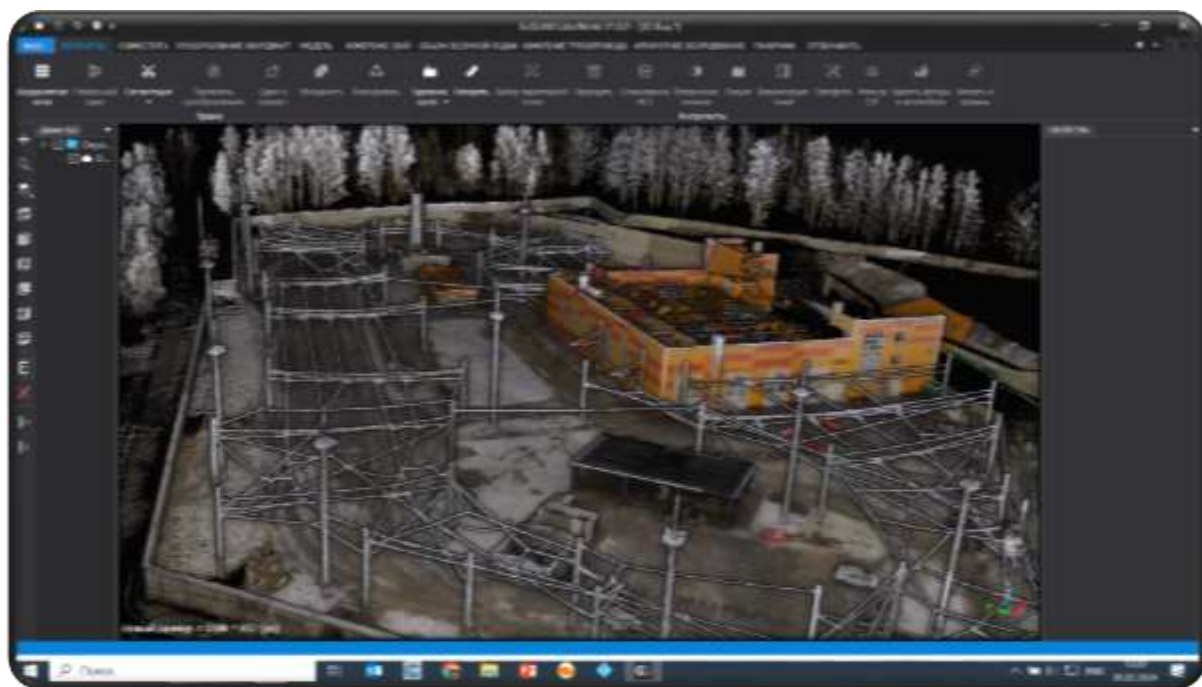


Русифицированное



В реальном времени

# Программное обеспечение GoSLAM LidarWorks



- Постоянная лицензия
- Возможность переноса лицензии
- Привязка в местную систему координат
- Шумоподавление
- Редактирование облаков точек



# Программное обеспечение



GoSLAM  
LidarWorks



Обработанное  
облако точек  
в  
универсальных  
форматах

(las, e57, pts и  
т.д.).

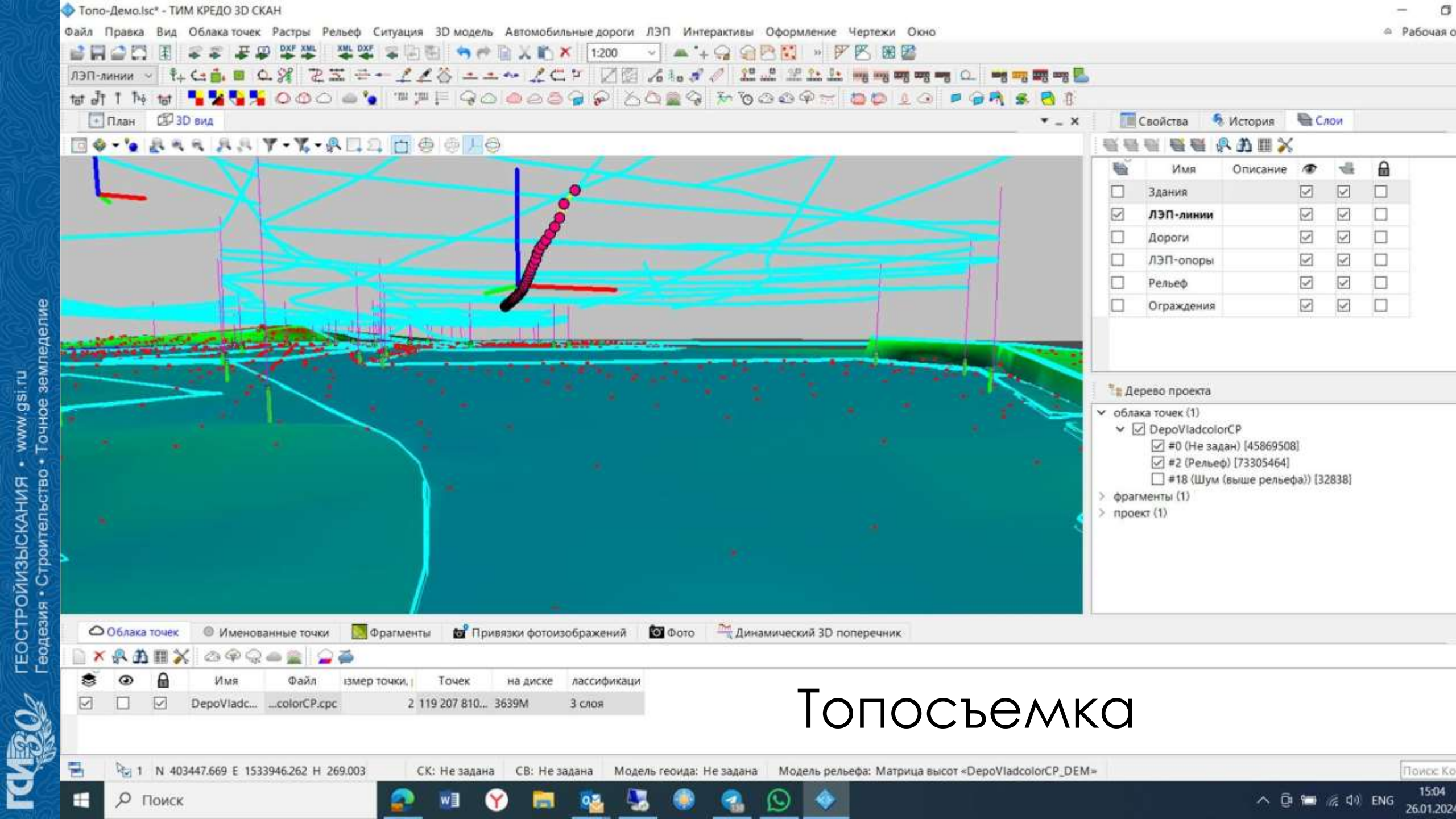


# Сферы применения





Подземные разработки



ГЕОСТРОЙИЗЫСКАНИЯ • www.gsi.ru  
Геодезия • Строительство • Точное земледелие



# Топосъемка

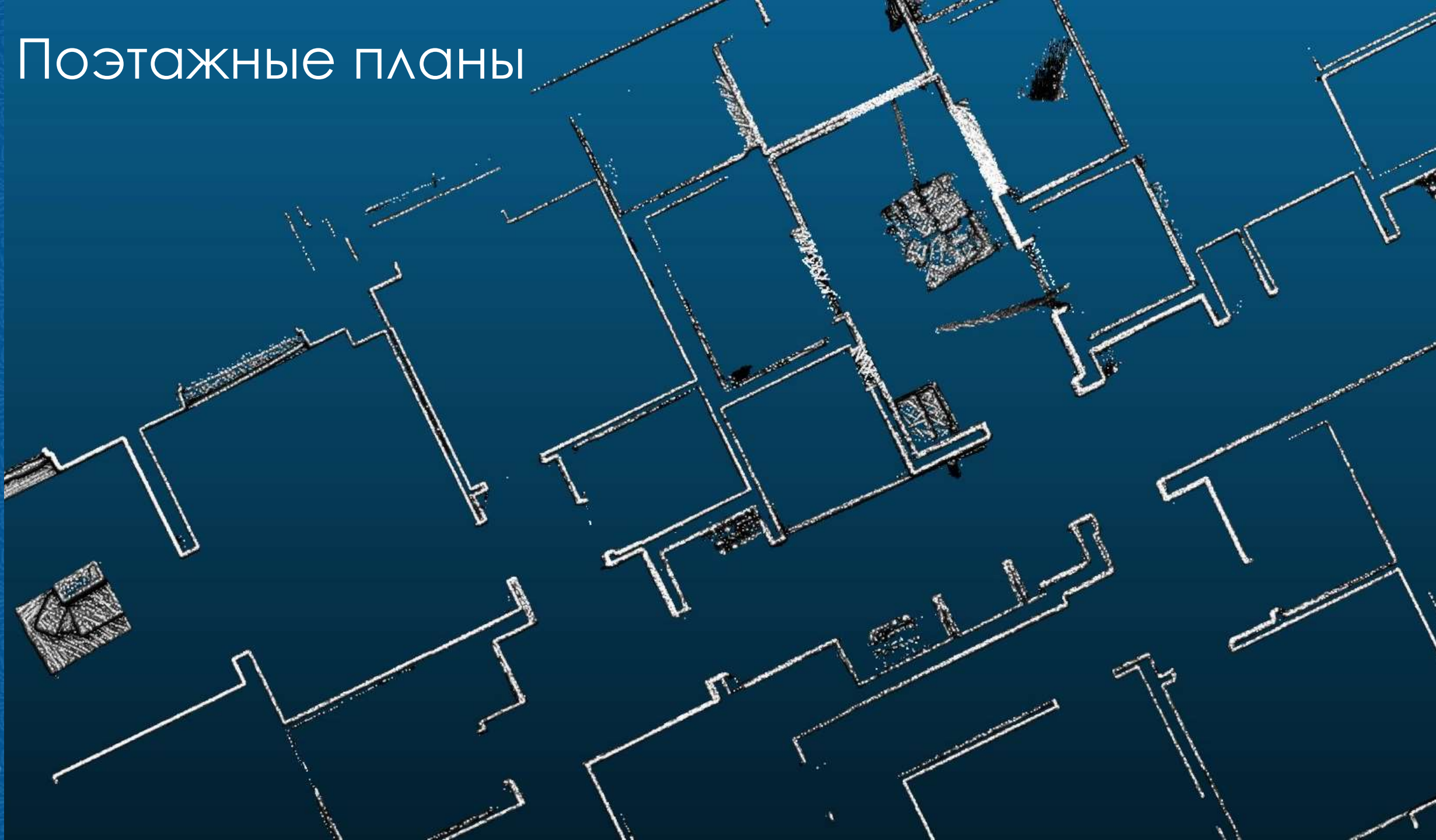
Облака точек    Именованные точки    Фрагменты    Привязки фотоизображений    Фото    Динамический 3D поперечник

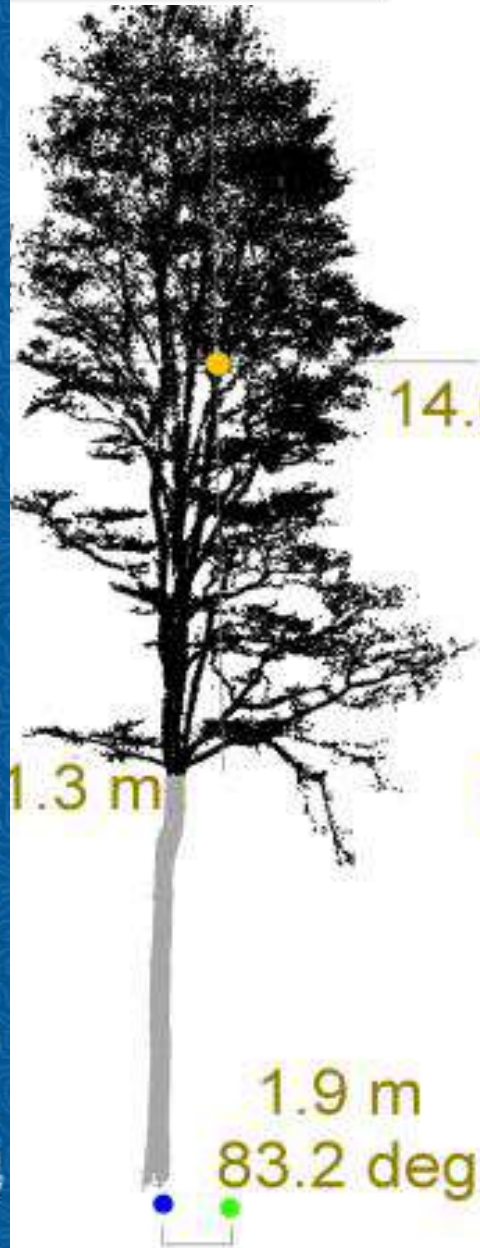
	Имя	Файл	измер точки	Точек	на диске	лассификаци
<input checked="" type="checkbox"/>	ДепозитVladc...	...colorCP.cpc	2 119 207 810...	3639M	3 слоя	

1 N 403447.669 E 1533946.262 H 269.003    СК: Не задана    СВ: Не задана    Модель геоида: Не задана    Модель рельефа: Матрица высот «ДепозитVladcolorCP\_DEM»

# ТИМ и БИМ

# Поэтажные планы

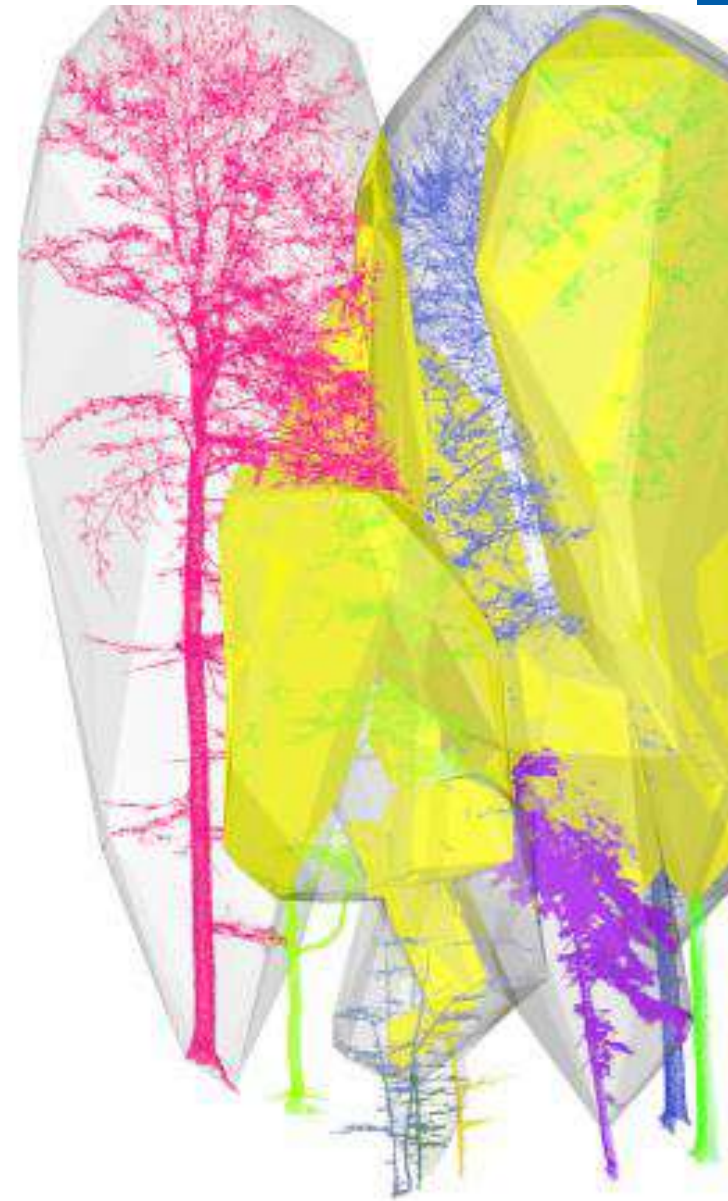




14.6 m

803.6 m<sup>3</sup>  
1617 m<sup>2</sup>

113.4 m<sup>2</sup>



# 2024 год – Новинка, сканеры серии T







# СПАСИБО ЗА ВНИМАНИЕ.

За дополнительной информацией переходите на наш сайт.  
Если у вас появятся вопросы, вы можете позвонить или написать нам.

[www.gsi.ru](http://www.gsi.ru)

[www.topcon.pro](http://www.topcon.pro)

[agro.topcon.pro](http://agro.topcon.pro)